



Let's connect

Energia

Let's connect



Pretec Finland Oy Ab – kumppanisi kiinnitysratkaisuissa

Olemme palvelleet asiakkaita vuodesta 2013 lähtien toimittamalla laadukkaita metallikiinnitysosia erityisesti kalliolujituksen ja rakenneteollisuuden tarpeisiin.

Toimimme Kirkkonummella, missä käytössämme on 2100 m² varastotilat ja laaja piha-alue. Näiden ansiosta pystymme varastoimaan myös tuotteita, jotka ovat liian suuria työmaille tai jotka halutaan toimittaa ennakkoon – joustavasti asiakkaan projektiaikataulujen mukaan.

Lisäksi oma tuotantotilamme mahdollistaa pienimuotoiset metallityöstöt, kuten sahauksen, hionnan ja hitsauksen, juuri asiakkaan tarpeisiin räätälöitynä.

Kehitämme jatkuvasti valikoimaamme, ja tulevaisuuden tavoitteemme on tarjota entistä kattavammin Pretec Groupin tuotteita. Monia niistä on jo nyt saatavilla konsernimme varastojen kautta, ja huolehdimme siitä, että paikallinen varastomme vastaa asiakkaiden odotuksia ja tarpeita.

Pretec Finlandin viiden hengen asiantunteva tiimi on aina valmis auttamaan sopivien ratkaisujen löytämisessä – olipa kyseessä pieni yksityiskohta tai laajempi kokonaisuus. Taustallamme toimii vahva ja vakaa Pretec Group, joka luo turvallisen perustan pitkäaikaiselle yhteistyölle.



**SUOMEN VAHVIMMAT
HOPEA**

Pretec Finland Oy Ab
FI25300608 | 2024



Let's connect



PRETEC
33
1100
470-02-014
SOSTIENE LA QUALITÀ DI TUTTI I PRODOTTI
E LE SOLUZIONI PER IL MARCHIO
PRETEC
www.pretec.it



KORKEAJÄNNITE



Valu- ja asennustarvikkeet

Korkeajänniteprojekteilla on erilaisia projektikohtaisia vaatimuksia riippuen ulkoisista tekijöistä, kuten ympäristöstä ja sijainnista. Tämän vuoksi projekteissa saatetaan tarvita tuotteita, jotka valmistetaan tarkkojen piirustusten ja projektikohtaisten vaatimusten mukaisesti.

Pretec tarjoaa laajan valikoiman korkeajännitekäyttöön tarkoitettuja valu- ja asennustarvikkeita, joita voidaan räätälöidä asiakaskohtaisten tarpeiden mukaisesti. Esimerkkejä tuotteista, joissa voimme olla avuksi, ovat peruspultit, mutterit, aluslevyt, ankkurilevyt ja monet muut.



Peruspultit

Peruspultit, jotka valmistetaan kierretangosta, laajassa kokovalikoimassa ja eri teräslaaduissa.

Peruspultit voidaan katkaista haluttuun pituuteen ja täydentää muttereilla ja aluslevyillä. Ne voidaan toimittaa myös haluamallasi pintakäsittelyllä – sähkösinkittyinä tai kuumasinkittyinä. Lisäksi niitä on saatavana useissa eri ruostumattomissa ja haponkestävissä teräslaaduissa.

Tangot voidaan tarvittaessa varustaa myös ankkurointipäällä, jotta ne saadaan entistä paremmin kiinnittymään betoniin.





SÄHKÖINEN LIIKKUMINEN

Latausinfrastruktuurin rakentaminen etenee vauhdilla. Pretec tarjoaa tuotteita, jotka helpottavat latausasemien – sekä AC- että DC-latauspisteiden – asennusta ja kiinnitystä. Teräsperustuksiin olemme kehittäneet valikoiman räätälöityjä tarvikkeita tukemaan tarpeitasi sähköisen liikkumisen ratkaisuisissa.

Tasavirtalataus

Teräsperustus DC-latauslaitteille

Teräsperustuksemme tasavirtalataukselle (DC) helpottaa maarakennustöitä, sillä perustuksen asentamiseen ei tarvita nosturiautoa. Perustuksen kevyt paino tekee sen asentamisesta ja tason säädöstä helppoa, ja joustavan kaapeliläpiviennin ansiosta kaapeliputkien tuomiseen perustukseen on runsaasti tilaa.

Perustuksen suojapussi

Suojapussi on vahva, heijastava ja vedenpitävä pussi, joka vähentää riskiä perustuksen ja virtakaapelin vaurioitumiselle. Sitä käytetään siihen asti, kunnes asennat pylvään tai latausaseman perustukseen. Suojapussi on myös pestävä, joten sitä voidaan käyttää uudelleen useita kertoja.

Adaptteri

Adaptteri valmistetaan tilauksesta, koska latausaseman kiinnitysreikäjako perustukseen voi vaihdella. Ylälevyssä on sama reikäjako kuin asennettavan latausaseman kiinnitysreiässä. Ota yhteyttä Preteciin, niin valmistamme adapterin tarpeidesi mukaan!



Vaihtovirtalataus

Teräsperustus lataustolpalle

Pretecin teräsperustukset latauspylväille on optimoitu sähköauton latauslaitteiden asennukseen. Valmiiksi asennetut M20-pultit 160 mm:n jaolla mahdollistavat useiden eri pylväsvalmistajien tuotteiden asentamisen Pretecin teräsperustuksiin.

Jos aiot asentaa 60-putken, Pretec tarjoaa oman valmistamansa 60-putkipylvään, joka voidaan täydentää latauslaitteelle sopivalla yläkiinnikkeellä.

Teräsperustuksella on ainutlaatuinen käyttöikä Pretecin oman PC-Coat-pintakäsittelyn ansiosta. Sen kevyt paino (noin 9 kg) mahdollistaa perustuksen helpon siirtämisen ja tason säädön ilman esimerkiksi kaivinkoneen apua.

Reilun kokoisen kaksipuolisen kaapeliläpiviennin ansiosta asentajalla on runsaasti tilaa tuoda useita kaapeliputkia teräsperustukseen sekä hyvät mahdollisuudet yhdistää useita perustuksia toisiinsa. Tämä mahdollistaa merkittävän ajansäästön, sillä yhden työpäivän aikana voidaan asentaa enemmän teräsperustuksia kuin muita markkinoilla olevia perustustyyppisiä.

Lataustolppa sähköautolle

Pretecin latauspylväs on suunniteltu asennettavaksi helposti maahan upotettuun Pretecin teräsperustukseen. Latauspylväs on valmistettu Ø60 mm teräsputkesta, ja siinä on hitsattu pohjalevy, jossa on Ø24 mm reiät 160 mm jaolla. Korkeus 1100 mm. Latauspylväs on saatavana kahtena versiona: mattamustaksi pulverimaalattuna ja kuumasinkittynä.

Kaapelipidike

Pretecin kaapelipidike on valmistettu ruostumattomasta teräksestä, joka on jauhemaalattu. Kumipäällysteisen kiinnikkeen avulla voit sujuvasti asentaa pidikkeen Ø60 mm putken ympärille. Saatavana myös omalla logolla ja halutussa värissä (minimitilausmäärä).

Törmäyspollari

Pretecin törmäyssuojapylväs on suunniteltu asennettavaksi helposti maahan upotettuun Pretecin teräsperustukseen. Törmäyssuojapylväs on valmistettu Ø108 mm teräsputkesta, ja siinä on hitsattu pohjalevy, jossa on Ø24 mm reiät 160 mm jaolla. Korkeus 750 mm. Pylvään yläosassa on heijastinteippi kokonaan ympäri, mikä parantaa näkyvyyttä pimeässä.





Let's connect

A6

ELE 65

WW

CE
2021
2295-CPR-974
PRETEC
Stützsystem für Ladepole und Lichtboiler
Steel foundation for charging pole and light boiler
www.pretec.de







VALAISINPYLVÄÄT

Pretec valmistaa valaisinpylväitä, jotka ovat CE-merkittyjä standardin NS-EN 40-5 mukaisesti. Turvallisuusluokka 0 standardin EN 12767 mukaisesti. Pylväät on suunniteltu ja mitoitettu standardin NS-EN 40-3 mukaisesti, ottaen huomioon tuulikuormat standardista NS-EN 1991-1-4. Kuumasinkitys tehdään standardin EN-ISO 1461 mukaisesti. Ominaisuudet on esitetty suoritustasoilmoituksessa.

Porrastettu valaisinpylväs

Pretecin porrastetut valaisinpylväät toimitetaan kahdessa osassa helpon kuljetuksen, varastoinnin ja asennuksen mahdollistamiseksi. 6 metriä ja sitä lyhyemmät pylväät toimitetaan yhtenä kappaleena.

Kaikki liitännäaukot sijaitsevat 80 cm:n korkeudella pohjalevystä, jotta asentajan työskentelyolosuhteet olisivat mahdollisimman hyvät. Luukku on suunniteltu mahdollisimman suureksi.

Sulakkeen asennuslevy on sijoitettu luukun yläosaan, jotta kaapeleille ja liitännäliittimille jää mahdollisimman paljon tilaa. Pylväät voidaan toimittaa myös haluamassasi RAL-värissä tilauksesta.

Teräasperustus valaisinpylvääseen

Teräasperustukset toimitetaan valmiiksi asennetuilla kiinnitystarvikkeilla valaisinpylväiden asennusta varten.

Pylväitä voidaan helposti säätää jälkikäteen mahdollisten painumien varalta. Kaapeliläpivienti on kaksipuolinen, ja sen korkeus on säädettävissä joustavasti.

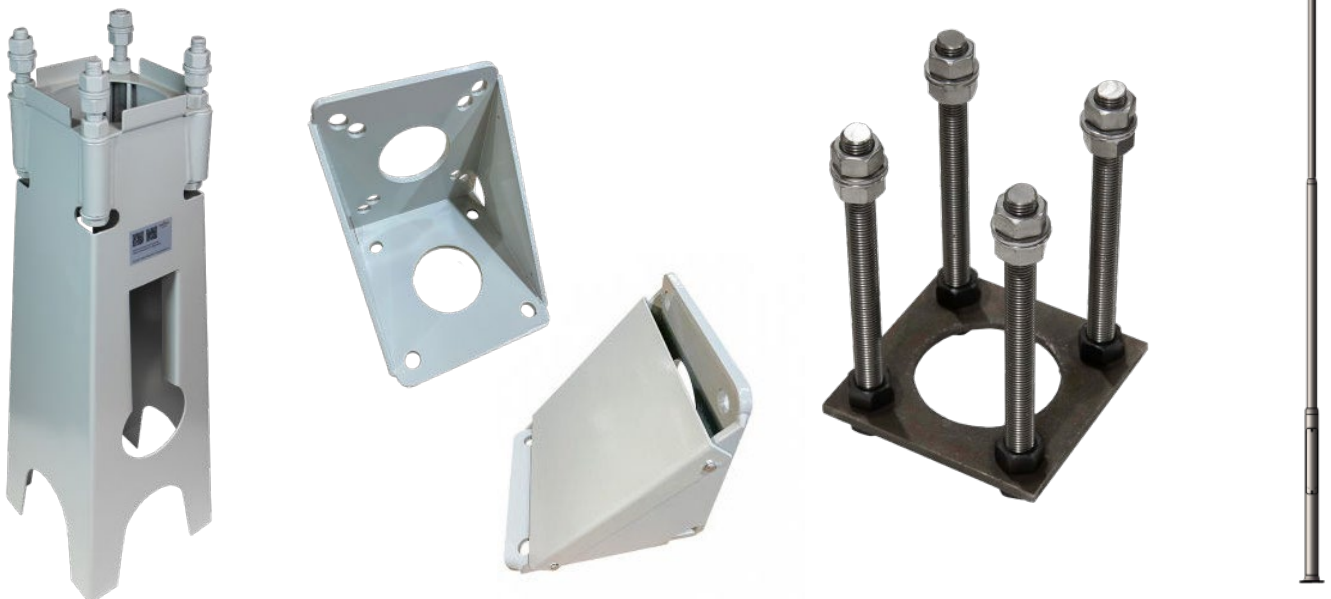
Seinäperustus

Silta- ja seinäperustukset valaisinpylväiden asennukseen betonirakenteisiin, kuten siltoihin. Silta- ja seinäperustukset on suunniteltu kestäväksi voimakkaan tuulen ja korkeiden pylväiden yhdistelmän.

Perustuslevy on yhteensopiva valaisinpylväille, joiden pulttijako on cc 160 ja 200 (240). Kaapelin suojaamiseksi ja siistimmän ulkonäön saavuttamiseksi perustukset toimitetaan suojalevyn kanssa, joka kiinnittyy helposti ja turvallisesti perustukseen.

Pulttiryhmät

Valuun asennettavat pulttiryhmät soveltuvat kävelysiltojen kaiteiden, melusteiden, siltojen kaiteiden, valaisinpylväiden ja muiden rakenteiden kiinnittämiseen. Pulttiryhmä koostuu kierretangoista, prikoista, muttereista ja ankkurilevyistä.



PC-COAT®

PC-Coat pintakäsittely – Kun käyttöikä on tärkeää! Pintakäsittely, joka antaa teräkselle optimaalisen korroosiosuojan ja jolla on SINTEFin tekninen hyväksyntä.

Kolme eri prosessia tapahtuvat seuraavassa järjestyksessä:

- **Kuumagalvanointi** – sula sinkkikerros yhdistyy teräspinnan kanssa.
Viite: EN ISO 1461.
- **Sinkki-mangaanifosfatoi** – tarttuu erittäin vahvasti kuumagalvanointiin ja luo erinomaisen pinnan, johon pulverimaali (lämpökarkaistu) kiinnittyy.
Viite: pulverimaalaus EN 13438.
Tämä on myös merkittävä osa prosessia, jotta saavutetaan ja täytetään nykyisten infrastruktuuriprojektien vaatimukset – erityisesti tartuntaominaisuuksien osalta.
- **Pulverimaalaus** yhdellä tai kahdella kerroksella –pulveripinnoite tarttuu erittäin hyvin fosfatoituun pintaan.

Jos tarvitset tuotetietolehden, joka sisältää tekniset tiedot sekä käyttö- ja huolto-ohjeet, ota meihin yhteyttä.

Voit myös tutustua PC-Coat-esitteeseemme verkkosivuillamme: www.pretec.fi



Käsittlemättömästä tuotteesta valmiiksi tuotteeksi – alla oleva kuva esittää pintakäsittelyprosessin neljä vaihetta.

Kuumasinkityksen ja pulverimaalauksen yhdistelmällä on synergia vaikutuksia, mikä antaa järjestelmälle pidemmän käyttöiän kuin kullekin osalle erikseen.

PC-Coatin väri on testattu kolmannen osapuolen toimesta standardien EN ISO 1519 (elastisuus), ISO 2409 (tarttuvuus) ja ASTM D2794-93 (iskunkestävyys) mukaisesti hyvillä tuloksilla. PC-Coat on myös testattu standardin ISO 12944-9 mukaisesti. Ota yhteyttä, jos haluat tutustua testiraportteihin.

Käsittlemätön teräs

Kuumasinkitys

ZN-mangaanifosfatoi

Pulverimaalaus







KIINNITYS- JA ASENNUSOSAT

Pretecilla on laaja valikoima kiinnitys- ja asennustarvikkeita, jotka täydentävät erinomaisesti muita energiatuotteita. Seuraavat tuotteet ovat esimerkkejä tästä valikoimasta.

SB-pultti EN15048-1

CE-merkitty teräsrakennaruuvi ei-jännitettyihin ruuviliitoksiin ja teräsrakenteisiin, joiden on täytettävä standardien SS-EN 1090-2/ SS EN-10204:2005 vaatimukset. Pultti ja mutteri on testattu yhdessä saman valmistajan toimesta ja toimitetaan yhteispakkauksessa. Sertifikaatti EN 10204 3.1 mukana.

Aluslevyt ja mutterit

Varastossamme on laaja valikoima standardoituja aluslevyjä ja muttereita eri materiaaleissa, mitoissa ja malleissa.

Kierretangot

Varastossamme on laaja valikoima standardoituja täyskierteisiä tankoja eri materiaaleissa, mitoissa, pituuksissa ja malleissa. Oman työpajamme avulla voimme myös leikata asiakkaan mukautetun pituuden.

Haponkestävä kuusioruuvi

Varastossamme on haponkestäviä ruuveja erityisesti A4-80 DIN 931 / DIN 933 mukaisesti useissa mitoissa ja pituuksissa.

Ankkurimassa

CE-merkitty ankkurimassa hyväksytty käytettäväksi kierteitettyjen tankojen kanssa sekä halkeilleessa että halkeilemattomassa betonissa. Saatavana myös talviversiona, joka on hyväksytty työskentelyyn miinusasteissa -20 °C:een saakka.

Kiila-ankkuri

Kiila-ankkuri on saatavana sekä optio 1 (hyväksytty halkeilleelle ja halkeilemattomalle betonille) että optio 7 (hyväksytty halkeilemattomalle betonille) eri malleissa ja mitoissa. Takaa nopean, helpon ja turvallisen asennuksen.

Betoniruuvi

Optio 1 ja optio 7 hyväksytty betoniruuvi eri malleissa ja mitoissa mahdollistaa asennuksen lähelle reunoja ja keskenään lähekkäin, betonia lohkaisematta.





Let's connect

**Me keskitymme pitkäaikaisiin asiakassuhteisiin –
haluamme olla sinun yhteistyökumppanisi.**

**Meillä on vahva osaaminen rakennusalasta sekä
suuri varasto, josta toimitamme nopeasti ja
luotettavasti.**

**Tuotteemme ovat tarkastettuja ja
dokumentoituja – panostamme laatuun.**

**Oma verstaamme valmistaa asiakaskohtaisia ja
räätälöityjä ratkaisuja juuri sinun projektiisi.**



Pretec Finland Oy Ab | www.pretec.fi
Kiilatatie 12, 02420 Jorvas
+358 207 345 681 | info@pretec.fi